

## Productos Empacados

El Sistema SAINT puede manejar productos empacados, Ej. Una caja de cerveza, puede manejarlo por caja de cerveza y por botella o unidad. Solo dos niveles, caja y unidad.

Para lograr esto, se ejecuta el Módulo Administrativo, la opción Productos, allí se crea un producto nuevo y en la pestaña Costos y Precios, marcamos o tildamos la opción USA EMPAQUE:

The screenshot shows the SAINT Enterprise software interface. The main window is titled 'PRODUCTOS' and contains a list of products on the left and a detailed form for the selected product on the right. The product list includes:

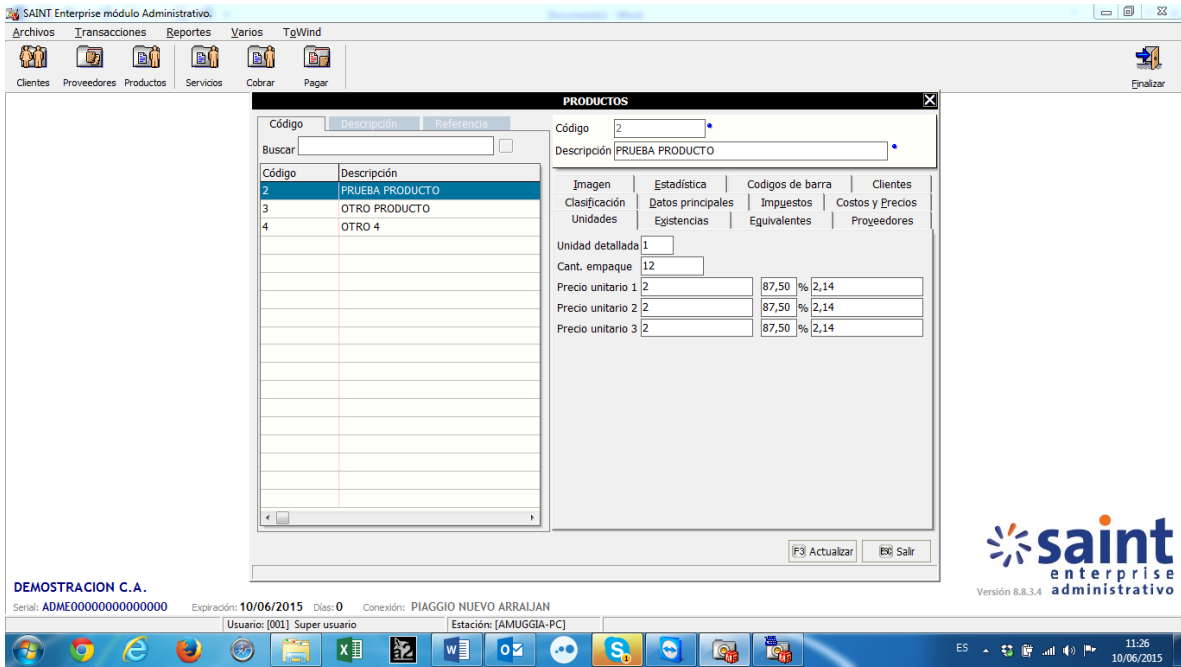
Código	Descripción
2	PRUEBA PRODUCTO
3	OTRO PRODUCTO
4	OTRO 4

The detailed form for 'PRUEBA PRODUCTO' (Código: 2) shows the following fields:

- Descripción: PRUEBA PRODUCTO
- Costo actual: 3,0000
- Costo promedio: 3,0000
- Costo anterior: 3,0000
- Precio 1: 10 (70,00% impuesto, Precio con impuestos: 10,70)
- Precio 2: 10 (70,00% impuesto, Precio con impuestos: 10,70)
- Precio 3: 10 (70,00% impuesto, Precio con impuestos: 10,70)
- Unidad venta: [ ]
- Peso: 0
- Volumen: [ ]
- Unidad volumen: [ ]
- Usa empaque:  SI
- Ultima venta: 25/05/2015
- Ultima compra: 30/12/1899

The interface also shows the 'saint enterprise administrativo' logo and version 8.8.3.4. The system tray at the bottom indicates the user is 'Super usuario' and the date is 10/06/2015.

Al marcar esta opción, se activa una nueva pestaña que se llama UNIDADES:



En el campo Unidad Detallada vamos a poner cuantos se venden en detalle, En el caso de la caja de cerveza, pondríamos 1, en el campo CANT. EMPAQUE, escribimos la cantidad que trae la caja, en el caso de la caja de Cerveza, escribimos 36.

Luego que grabamos los cambios y vamos al módulo de VENTAS, cuando seleccionamos el producto para Facturarlo en el campo CANTIDAD, se enciende un nuevo botón en la parte inferiorde la pantalla que dice F7 EMPAQUE:

