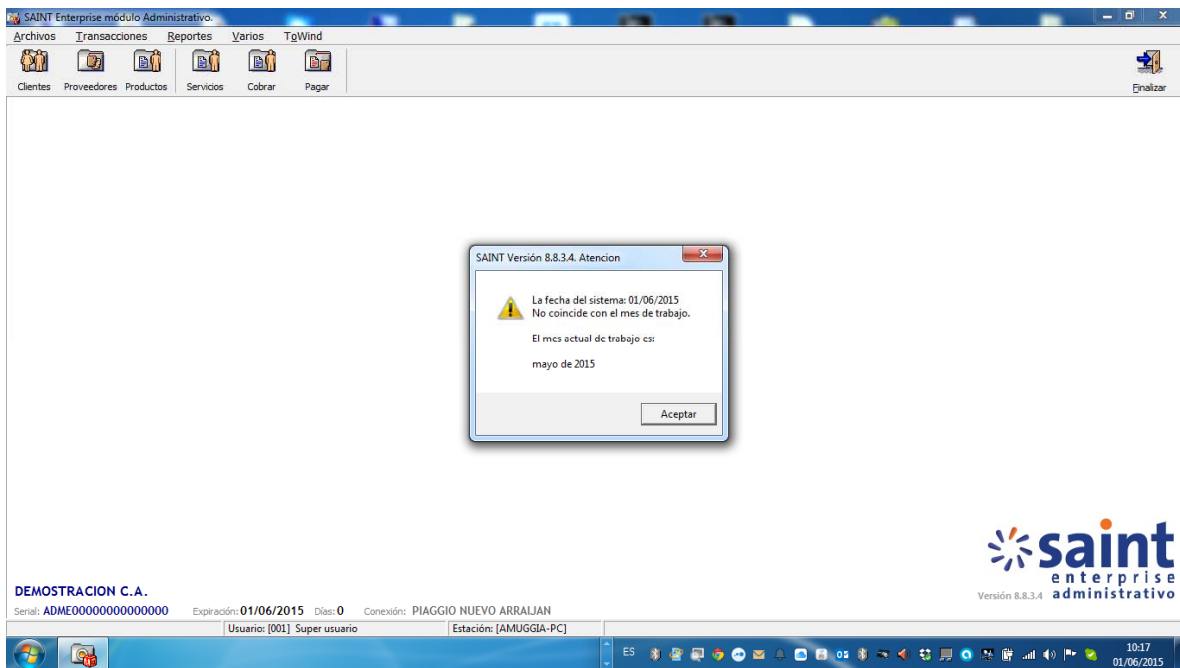


Instrucciones para el Cierre Mensual en SAINT Enterprise

Muchos saludos, es necesario para trabajar en un nuevo mes calendario, hacer un cierre mensual.

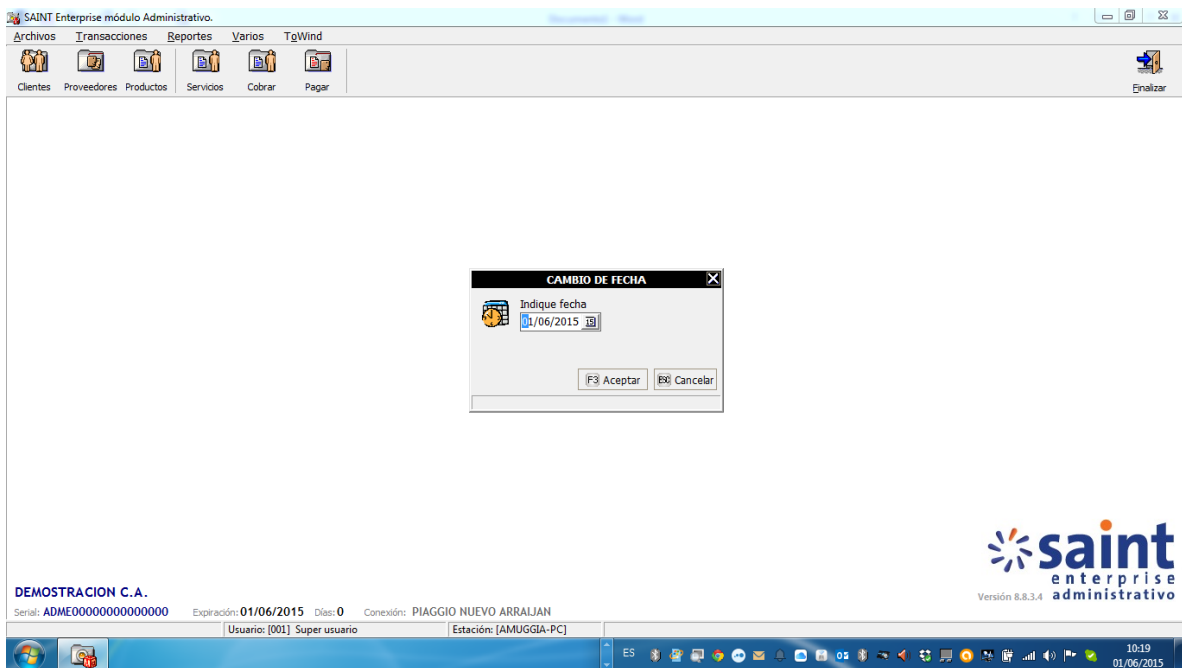
El cierre mensual le permite al sistema acumular estadísticas y brindar información importante para el usuario.

La pantalla que recibe cuando no ha hecho el cierre mensual es:

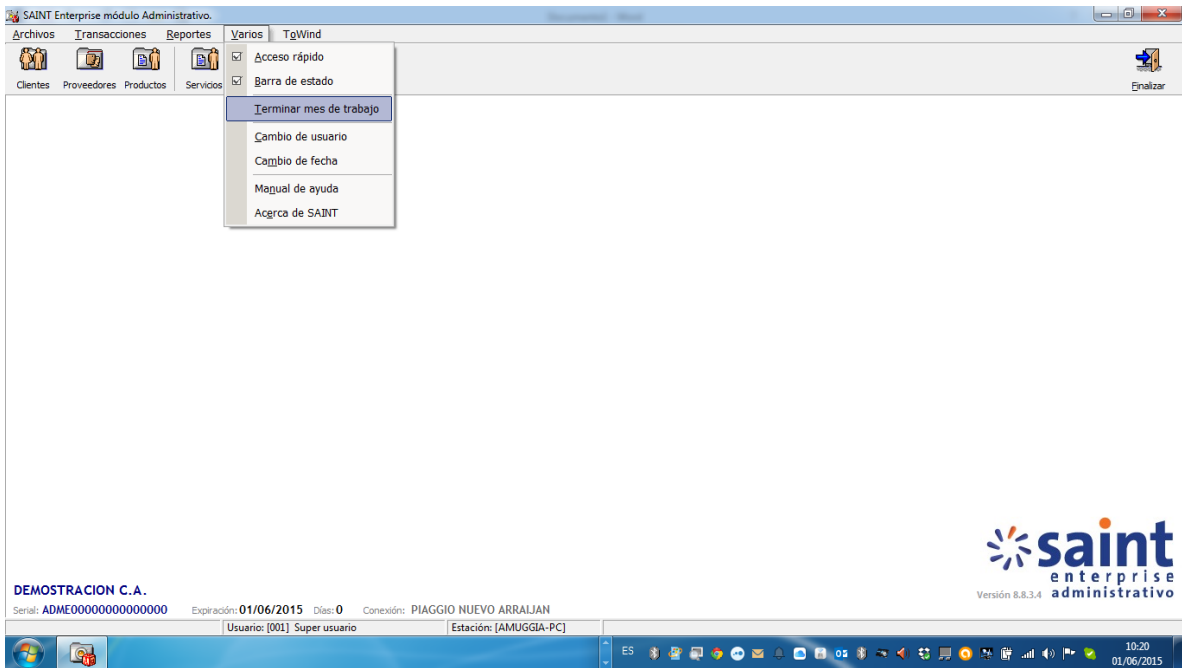


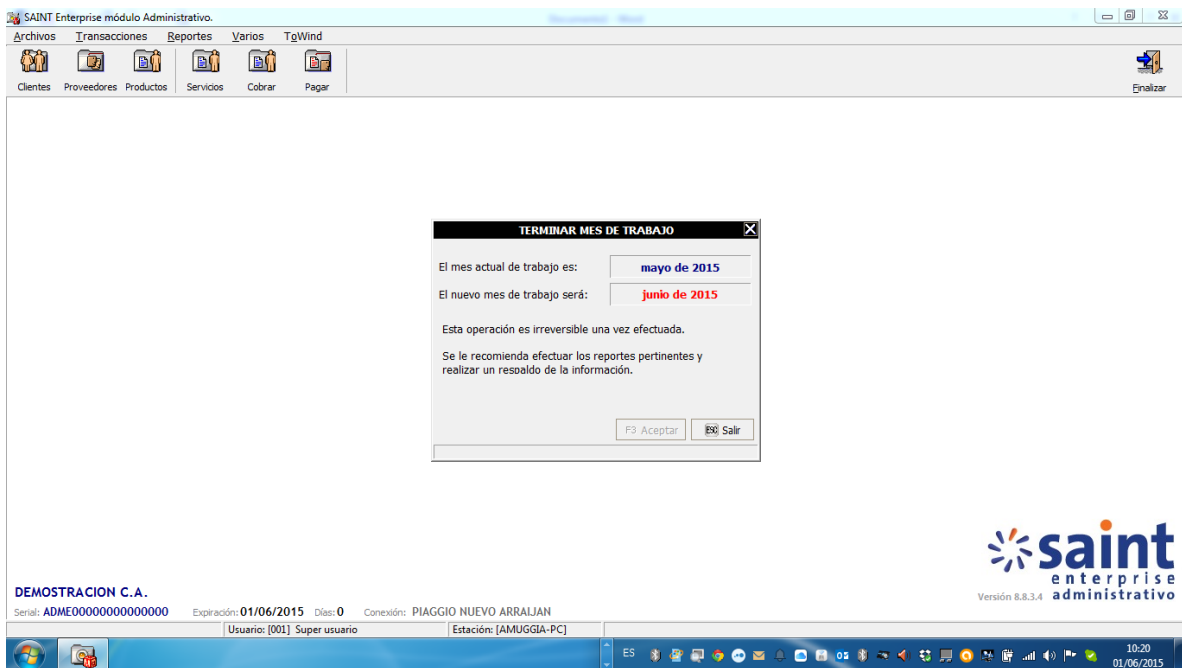
Lo primero que deben hacer es hacer clic en el menú superior VARIOS.

Hacer clic en Cambio de Fecha, seleccionar en el calendario cualquier día del mes anterior, Ej. 30/05/2015



Luego de cambiar la fecha, debe entrar nuevamente en el menú Varios y hacer clic en la opción TERMINAR MES DE TRABAJO





Una vez realizado el cierre mensual, debe salir del sistema SAINT y volver a ingresar, de esta manera queda concluido el proceso.

Atentamente,

Alessandro Muggia
www.sysquest.com.pa
info@sysquest.com.pa

