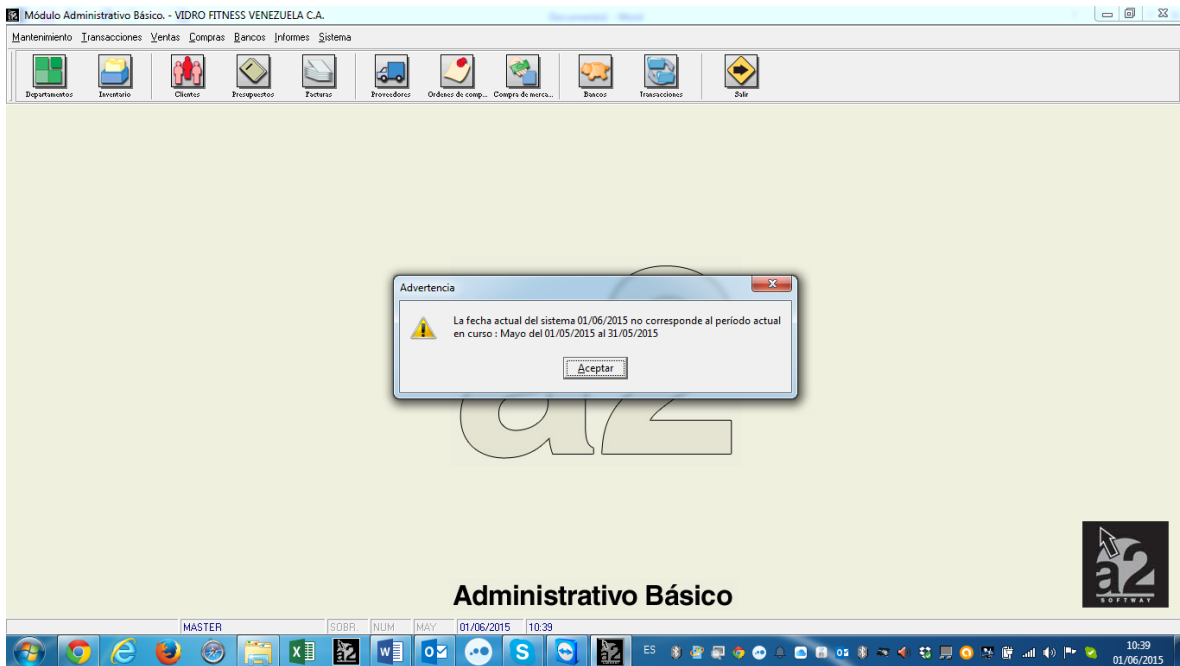


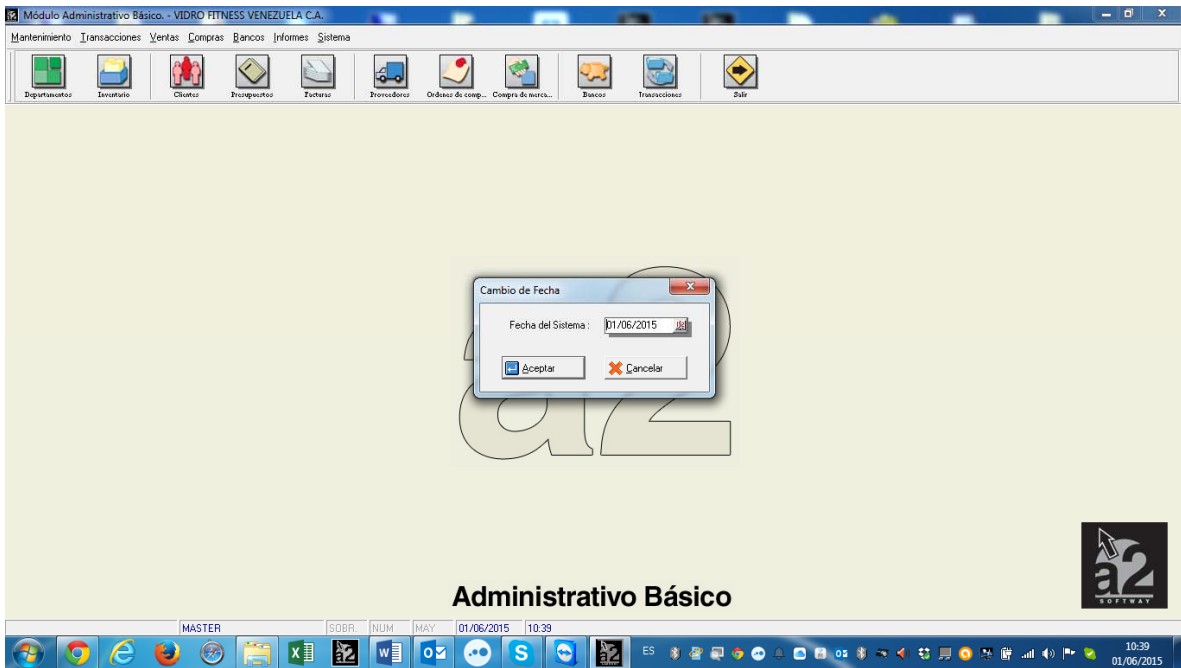
## Cierre mensual en A2

Si su sistema A2 Administrativo está configurado para períodos mensuales, cuando trate de hacer alguna transacción, aparecerá un mensaje de que “La fecha actual no coincide con el mes de trabajo”

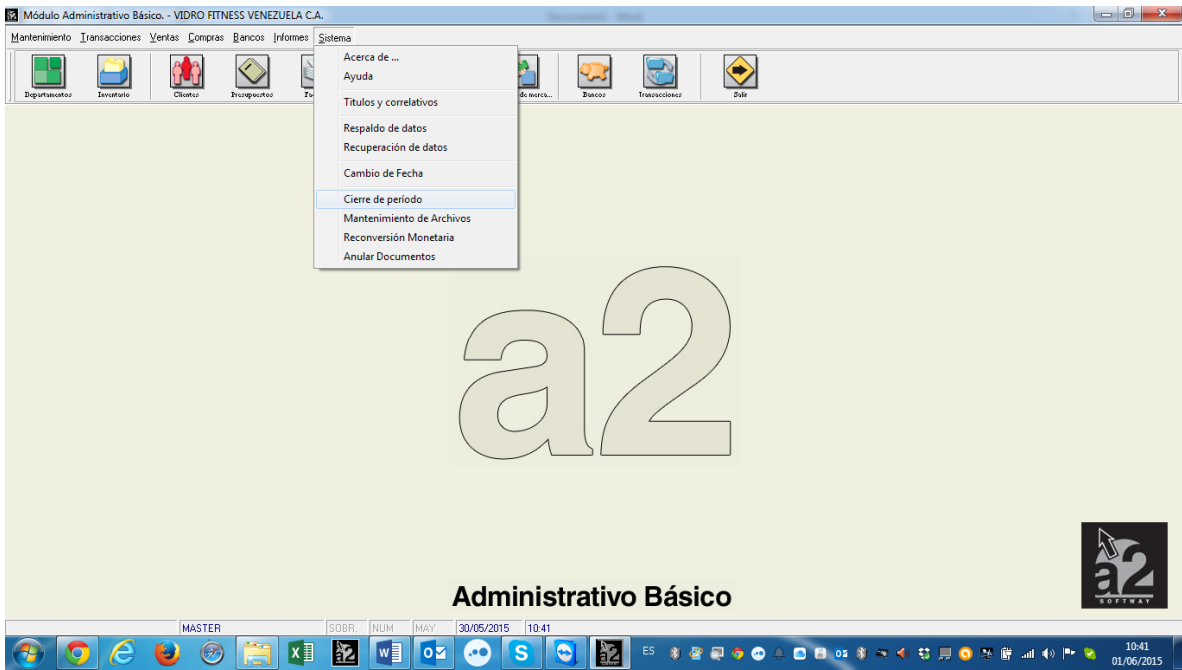


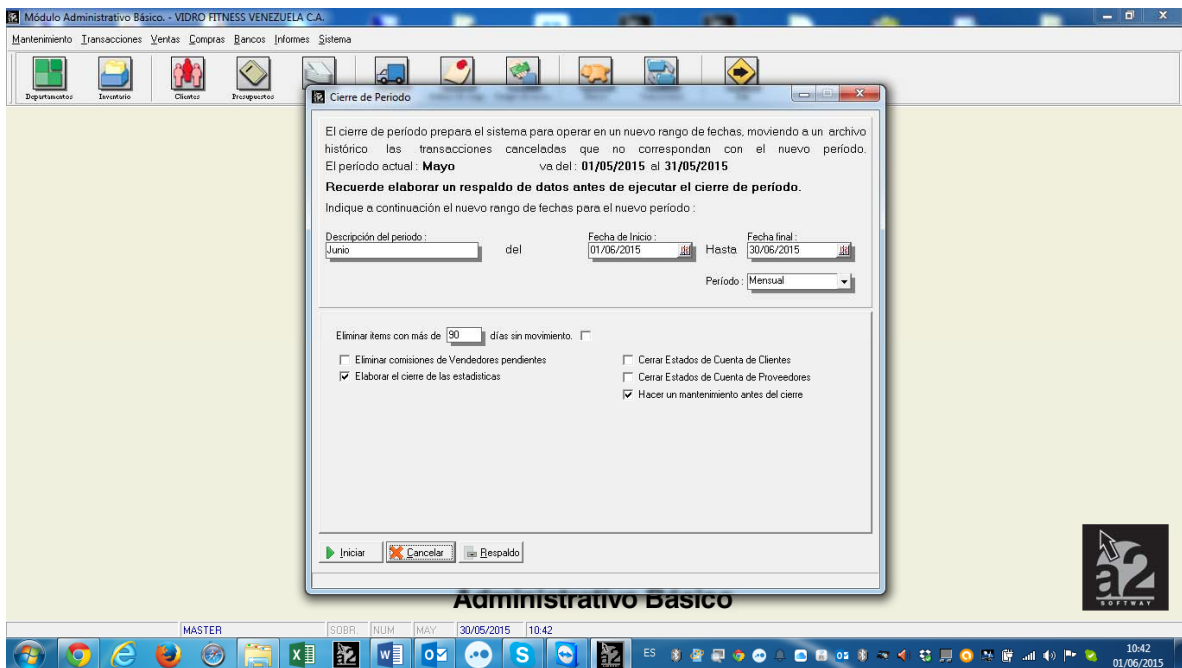
Lo que debe hacer es:

Ingrese al menú superior en la opción Sistema, luego clic en Cambio de Fecha



Debe cambiar la fecha a cualquier día del período anterior, en este caso Ej.  
30/05/2015





Solo presione el botón INICIAR para comenzar el proceso.  
Al terminar el proceso, debe salir del sistema y volver a ingresar.

Atentamente,

Alessandro Muggia  
[Info@sysquest.com.pa](mailto:Info@sysquest.com.pa)  
[www.sysquest.com.pa](http://www.sysquest.com.pa)