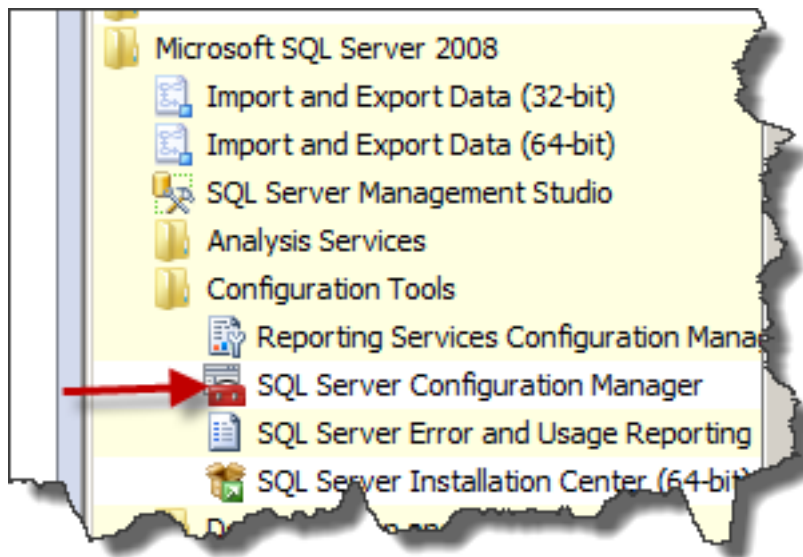
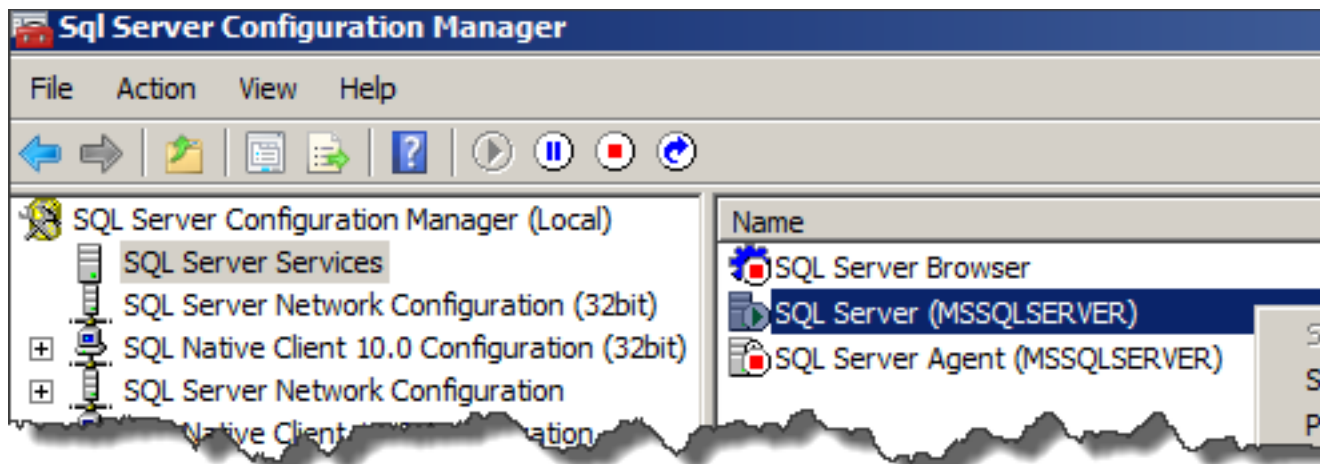


# Cómo recuperar el password del SA en Microsoft SQL Server 2008 R2

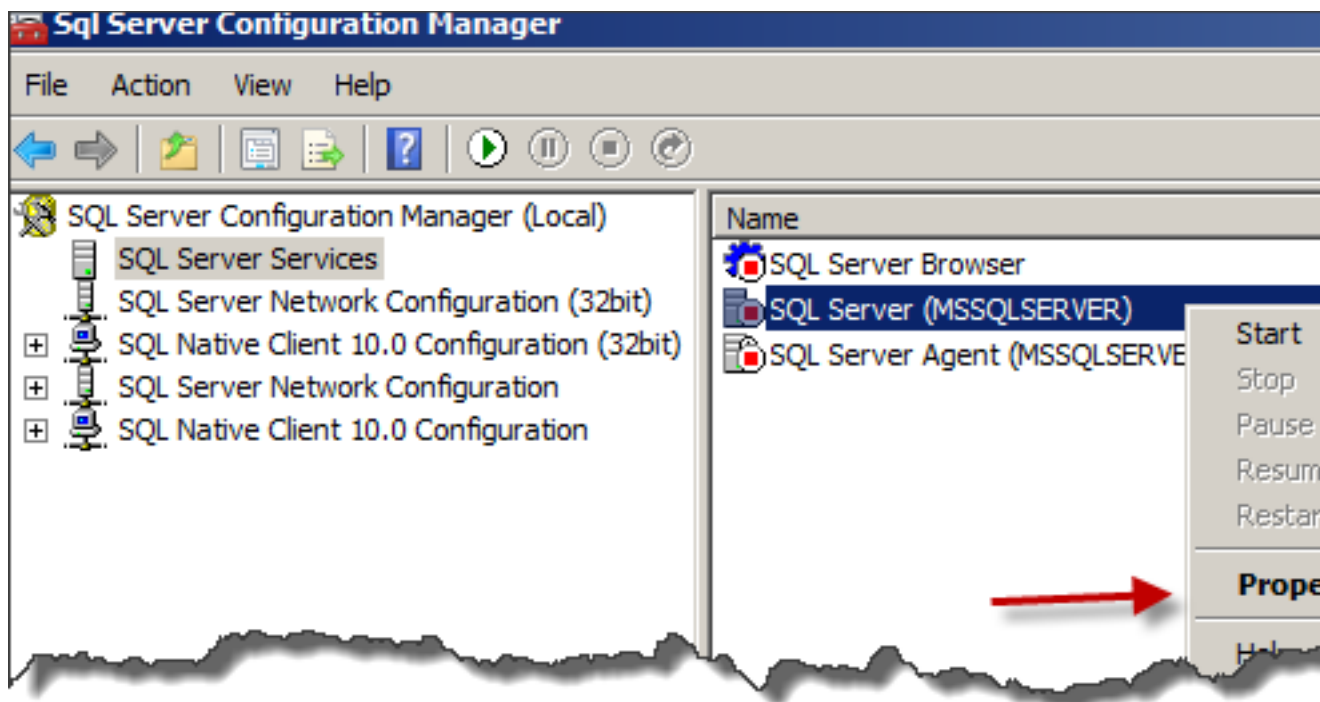
- Iniciar el SQL Server Configuration Manager



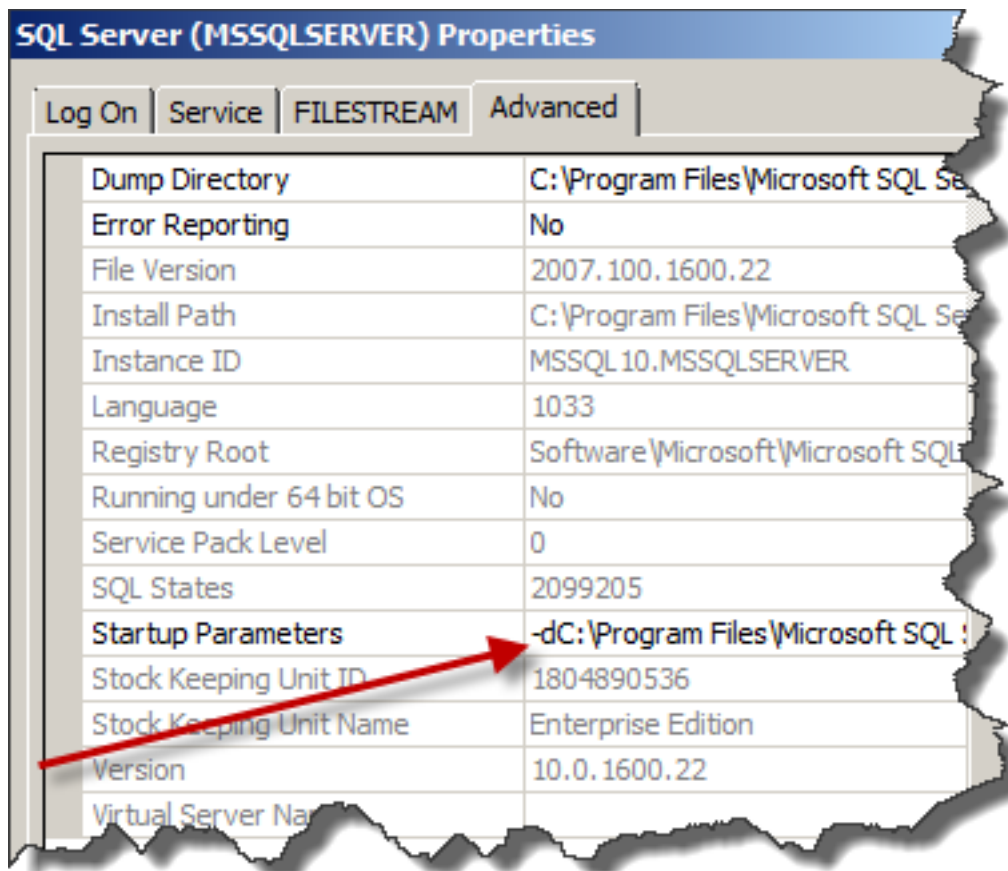
- Detener el servicio de SQL



Editar las propiedades el servicio SQL.

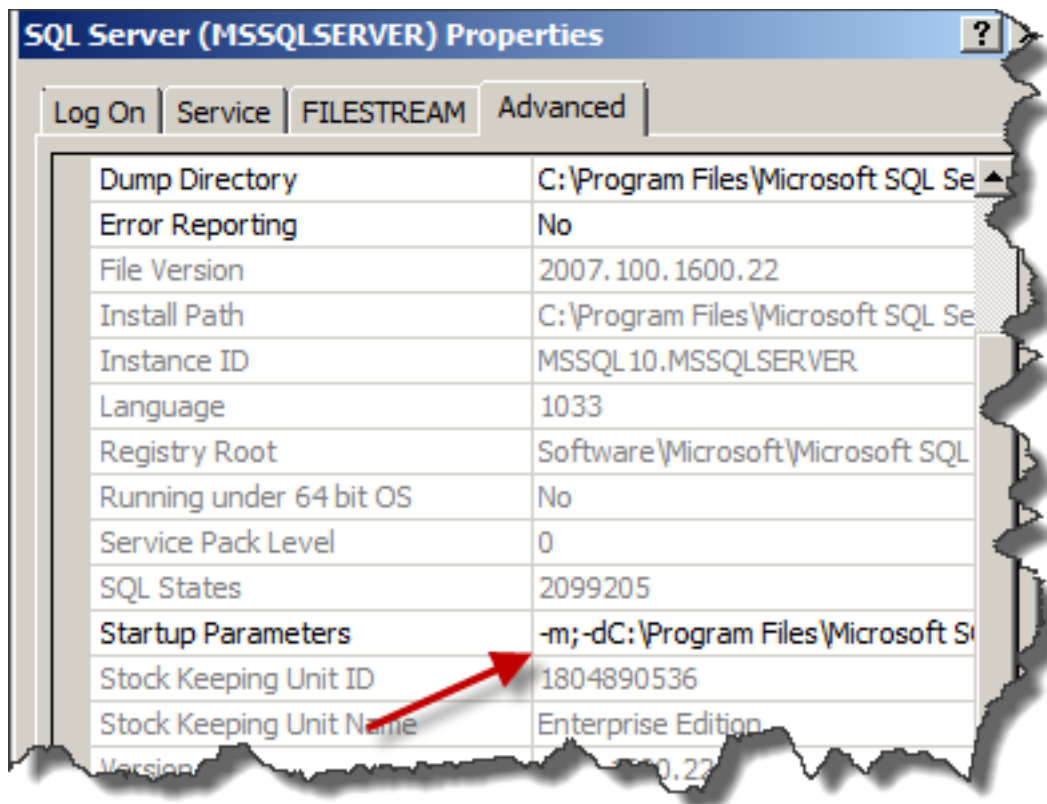


Cambiar los parámetros de comienzo de el servicio SQL, añadiendo un **-m**; en frente de los parámetros existentes.

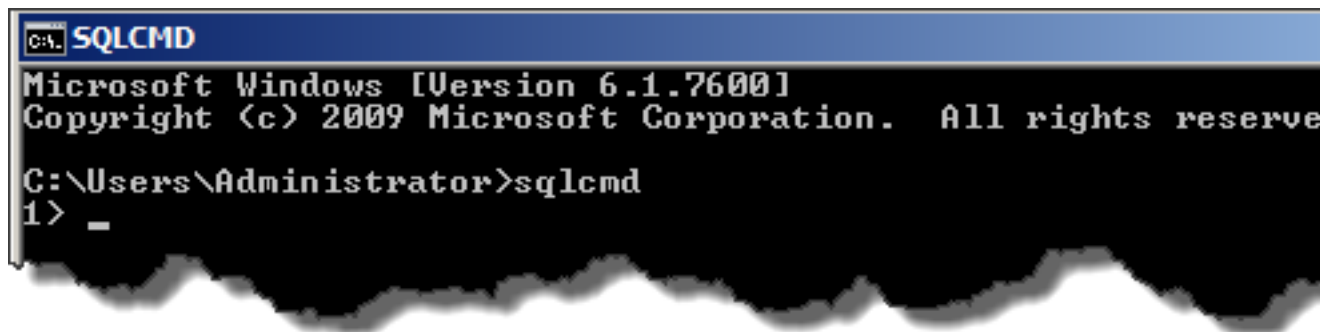


The image shows a screenshot of the 'SQL Server (MSSQLSERVER) Properties' dialog box, specifically the 'Advanced' tab. The dialog box has a blue title bar and several tabs: 'Log On', 'Service', 'FILESTREAM', and 'Advanced'. The 'Advanced' tab is selected. Below the tabs is a table of properties. A red arrow points to the 'Startup Parameters' field, which contains the text '-dC:\Program Files\Microsoft SQL Se...'. The table also includes fields for 'Dump Directory', 'Error Reporting', 'File Version', 'Install Path', 'Instance ID', 'Language', 'Registry Root', 'Running under 64 bit OS', 'Service Pack Level', 'SQL States', 'Stock Keeping Unit ID', 'Stock Keeping Unit Name', 'Version', and 'Virtual Server Name'.

Property	Value
Dump Directory	C:\Program Files\Microsoft SQL Se...
Error Reporting	No
File Version	2007.100.1600.22
Install Path	C:\Program Files\Microsoft SQL Se...
Instance ID	MSSQL10.MSSQLSERVER
Language	1033
Registry Root	Software\Microsoft\Microsoft SQL...
Running under 64 bit OS	No
Service Pack Level	0
SQL States	2099205
Startup Parameters	-dC:\Program Files\Microsoft SQL Se...
Stock Keeping Unit ID	1804890536
Stock Keeping Unit Name	Enterprise Edition
Version	10.0.1600.22
Virtual Server Name	

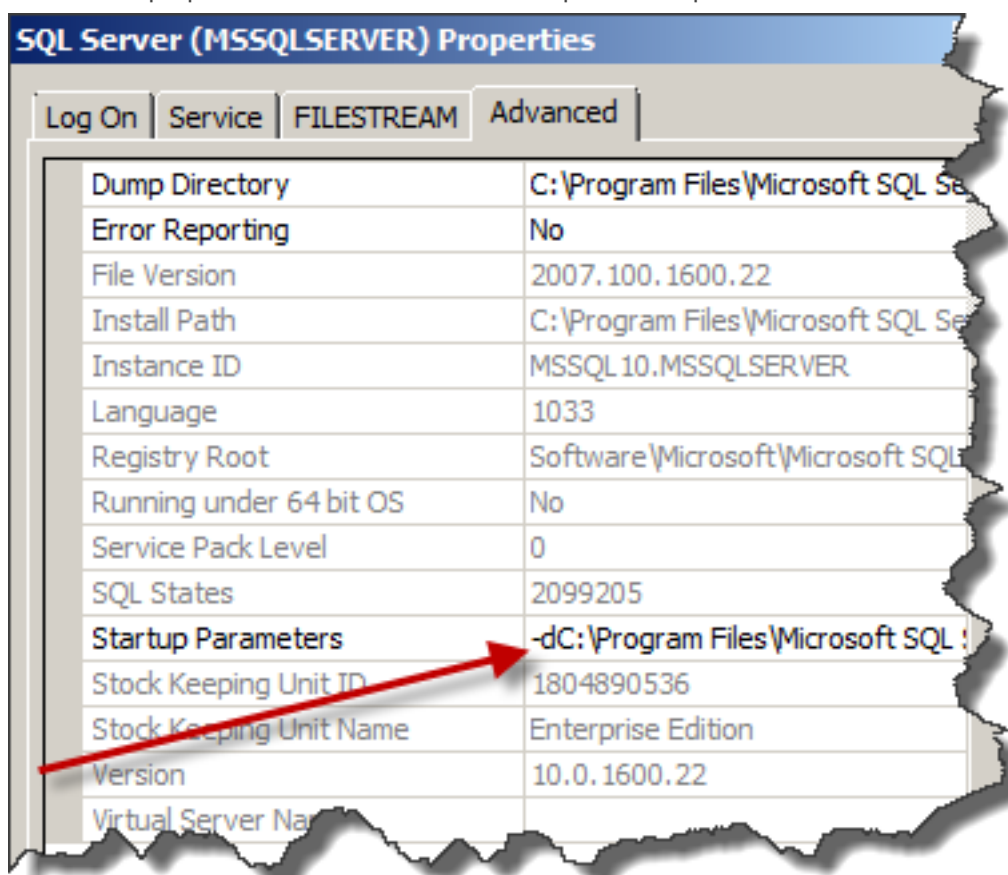


- Inicie el servicio de SQL. Ahora estará corriendo en modo usuario simple o Single User Mode.
- Inicie una pantalla de comando, CMD en el SQL server
- Inicie el comando SQLCMD. Ahora verá la siguiente pantalla:

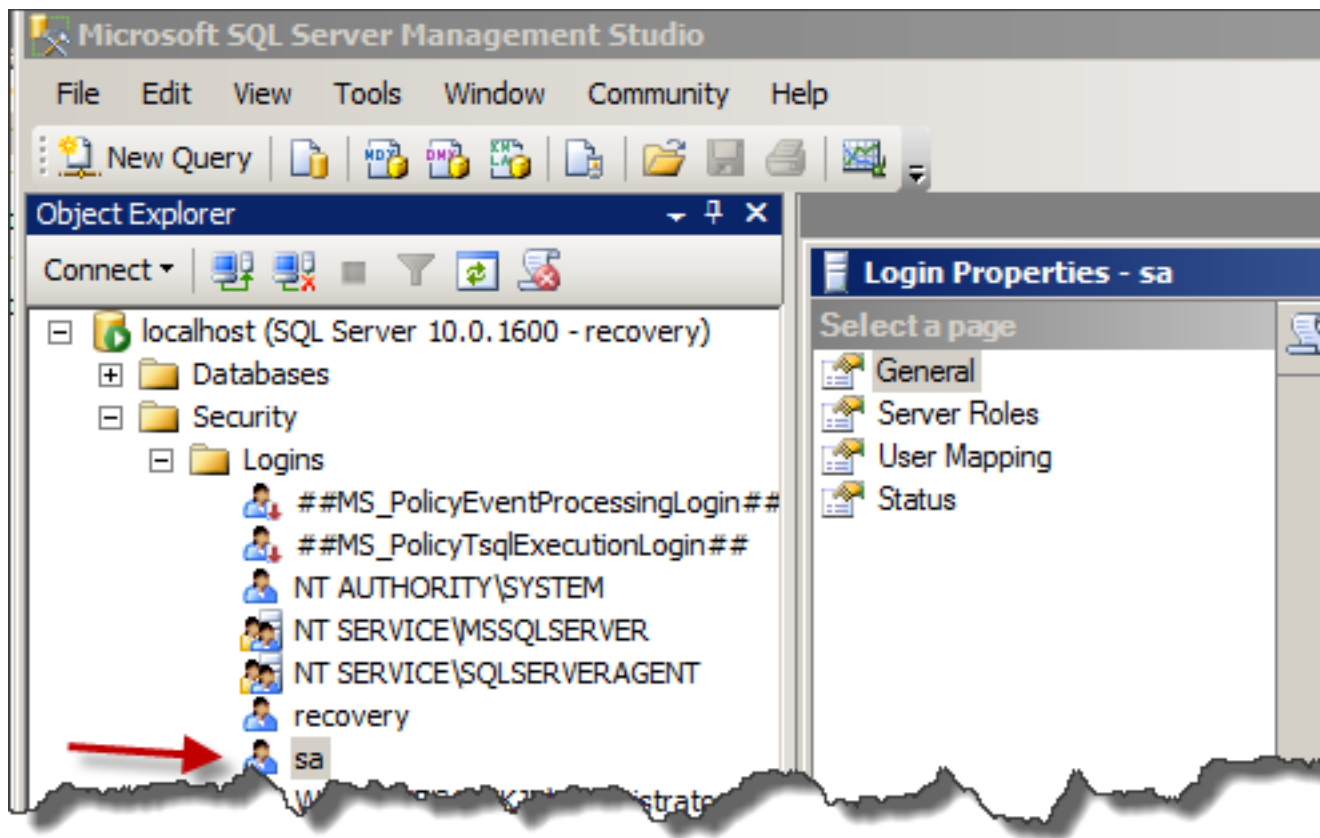


- Ahora vamos a crear un nuevo usuario. Ingrese los siguientes comandos:
  - CREATE LOGIN recovery WITH PASSWORD = 'TopSecret 1' (Recuerda SQL server tiene por defecto strong password policy)
  - Go

- Ahora el usuario estará creado
- Ahora garantizamos al usuario SYSADMIN roles usando la misma ventana de comando SQLCMD.
  - sp\_addsrvrolemember 'recovery', 'sysadmin'
  - go
- Detén el servicio SQL otra vez
- Cambia las propiedades del servicio SQL a lo que estaba por defecto



- Inicia el servicio SQL nuevamente y usa el nuevo usuario creado
- Ve vía el panel de seguridad ,security panel a las propiedades y cambia el password de la cuenta SA



- 
- Ahora escribe ese nuevo password creado en un lugar seguro.